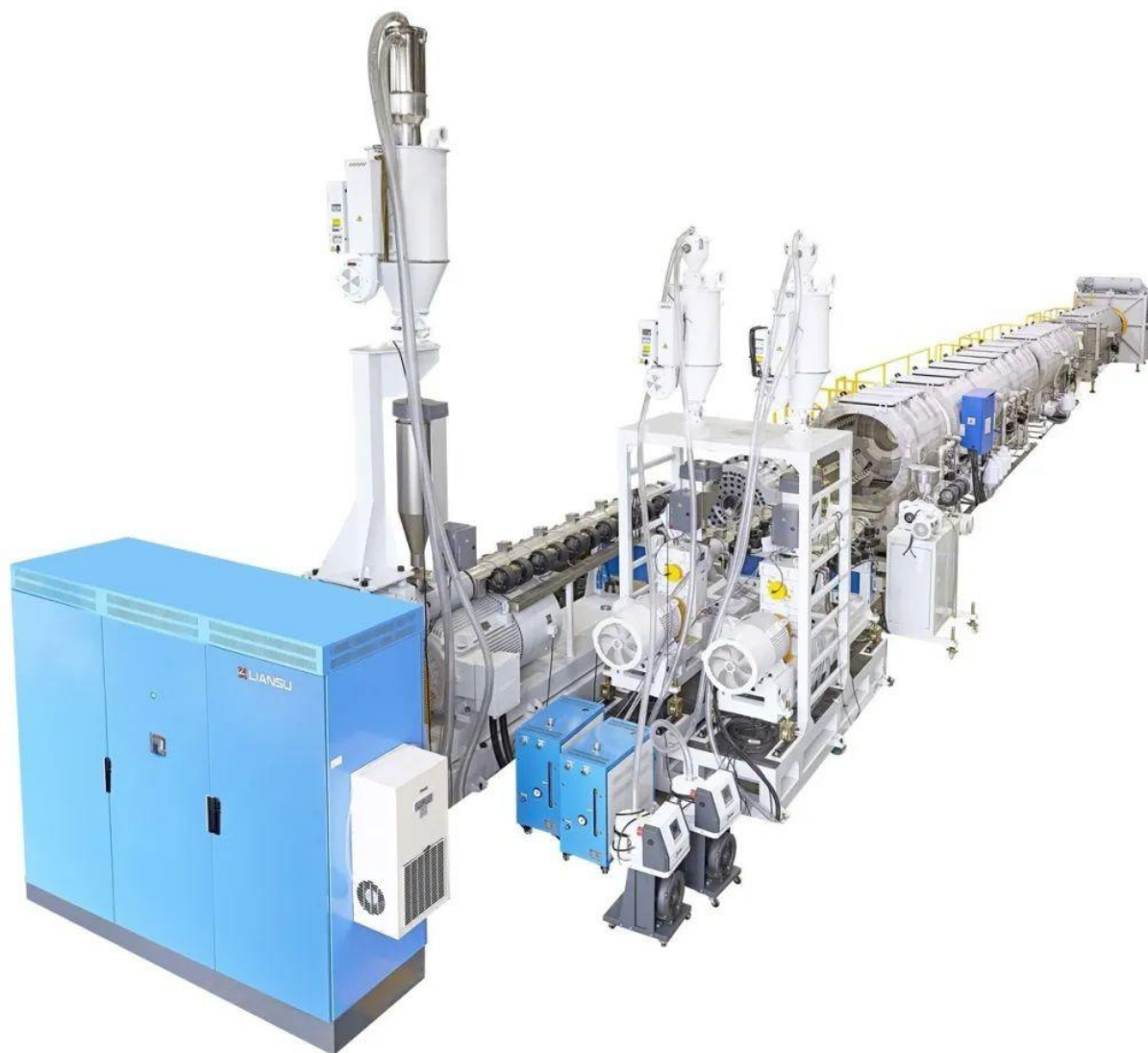
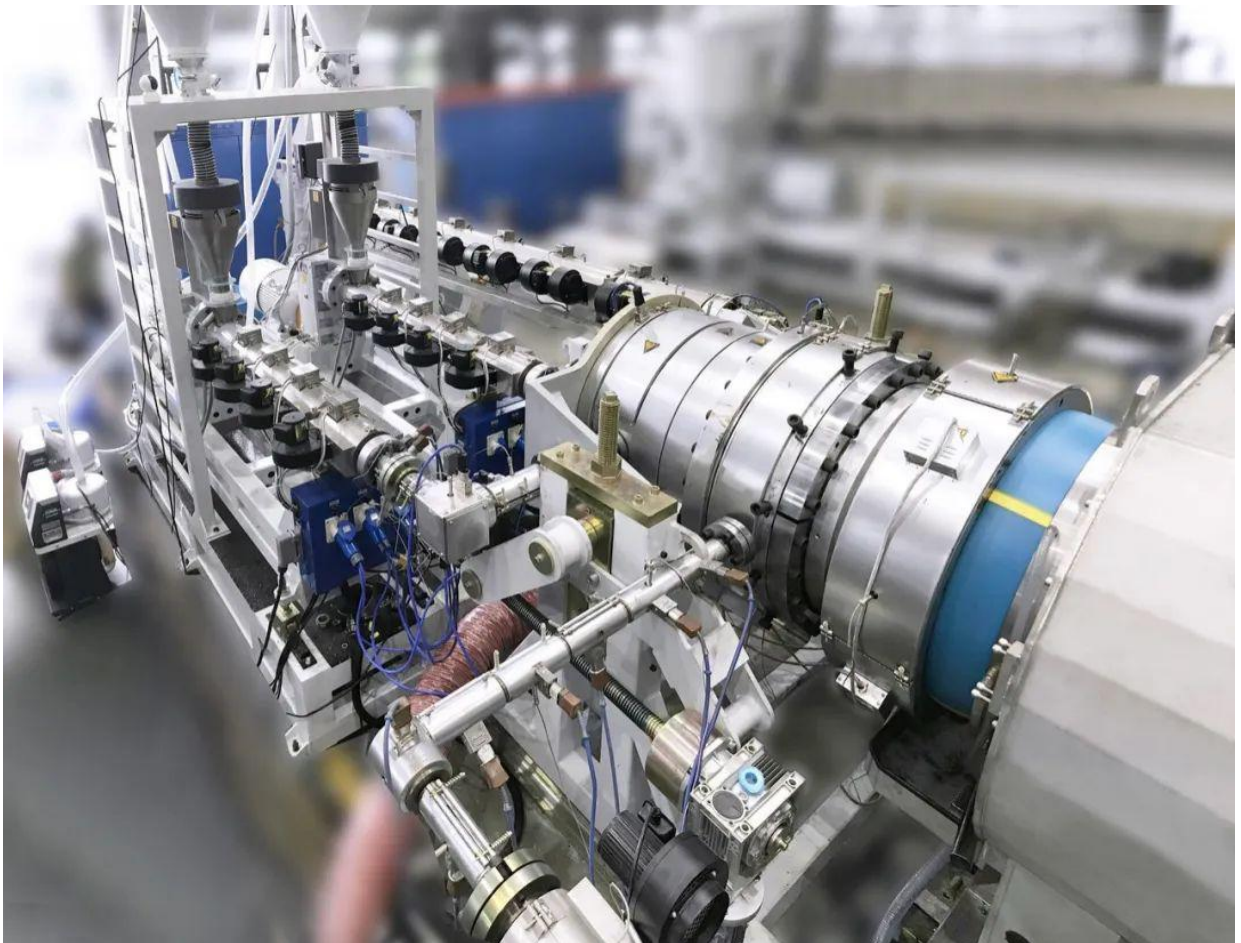
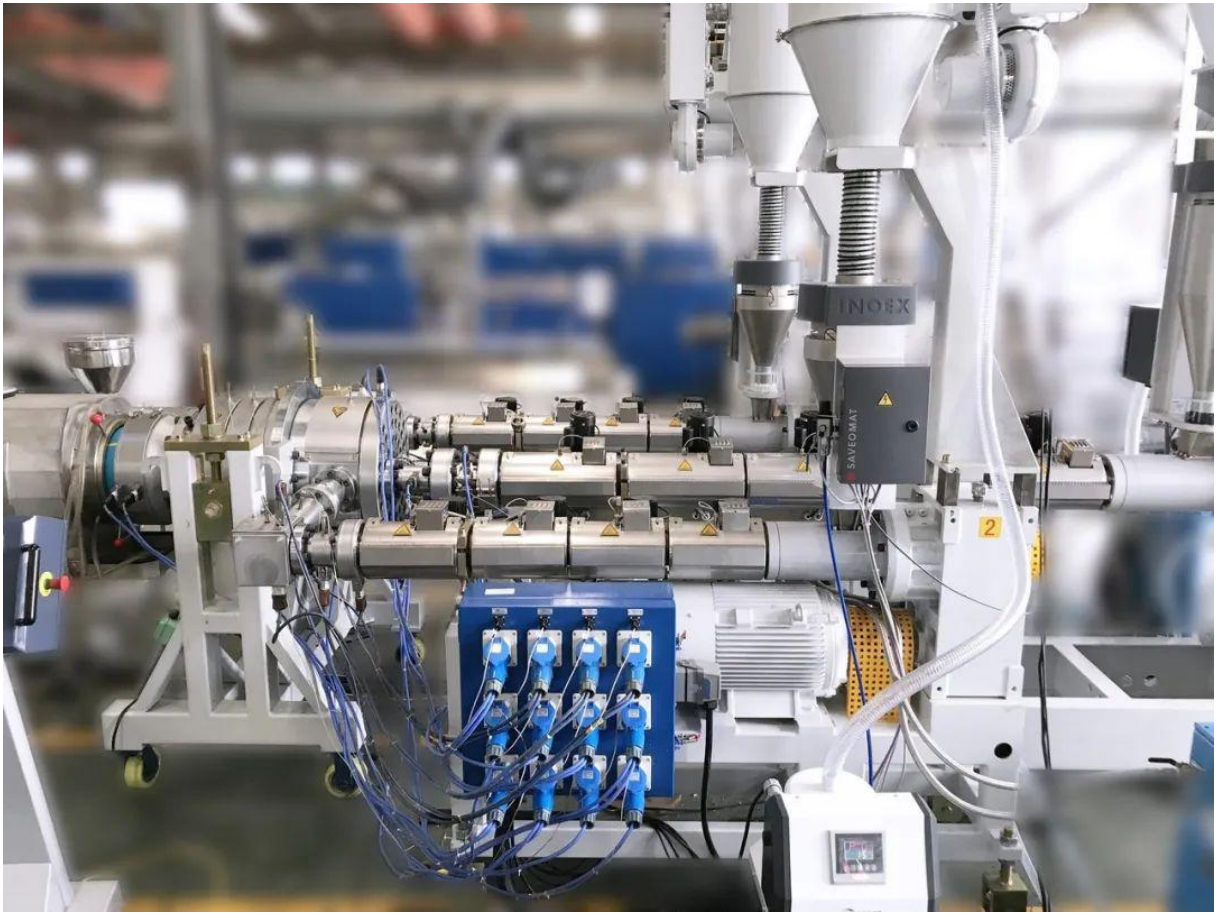


Технология экструзии многослойных коэкструзионных HDPE труб 20-1200мм



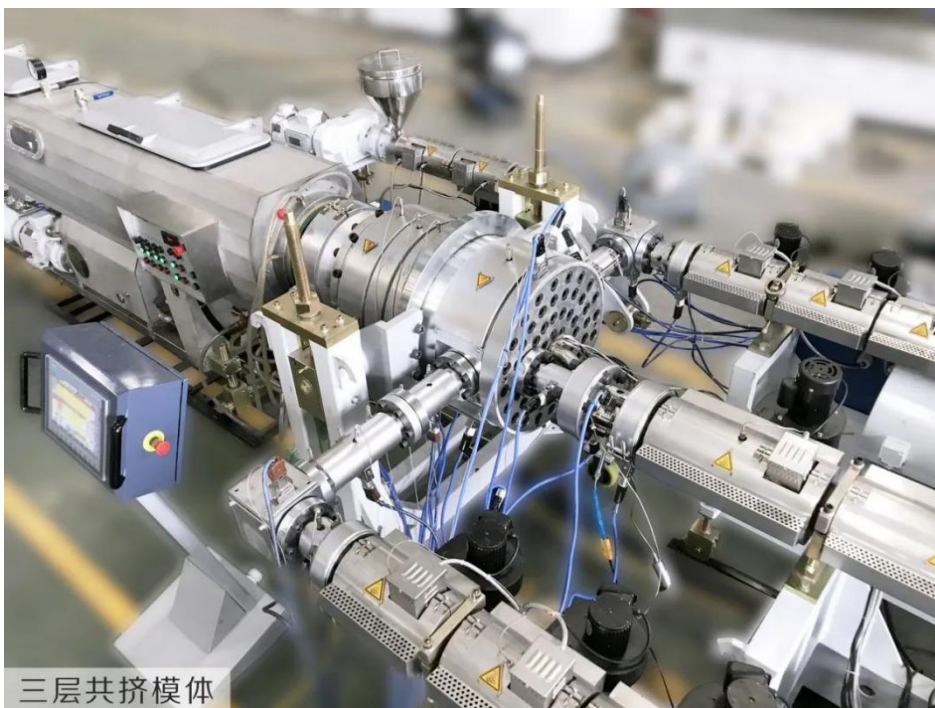
Эффективность одношнекового экструдера

- Высокая производительность: шнек с L/D 40, производительность 350 ~ 1500 кг/час.
- Хорошая пластификация: Конструкция шнека для низкой температуры плавления дает хороший пластифицирующий эффект
- Высокая эффективность: серводвигатель с постоянными магнитами для экструдера
- Слабый шум: Малошумный главный двигатель + малошумная импортная коробка передач, рабочий шум при нагрузке ниже 72 дБ
- Весомер-контроль: Интегрированная система измерения веса, точный контроль веса измерителя и синхронное управление.
- Информатизация: оснащен полной системой сбора и анализа данных для бережливого производства

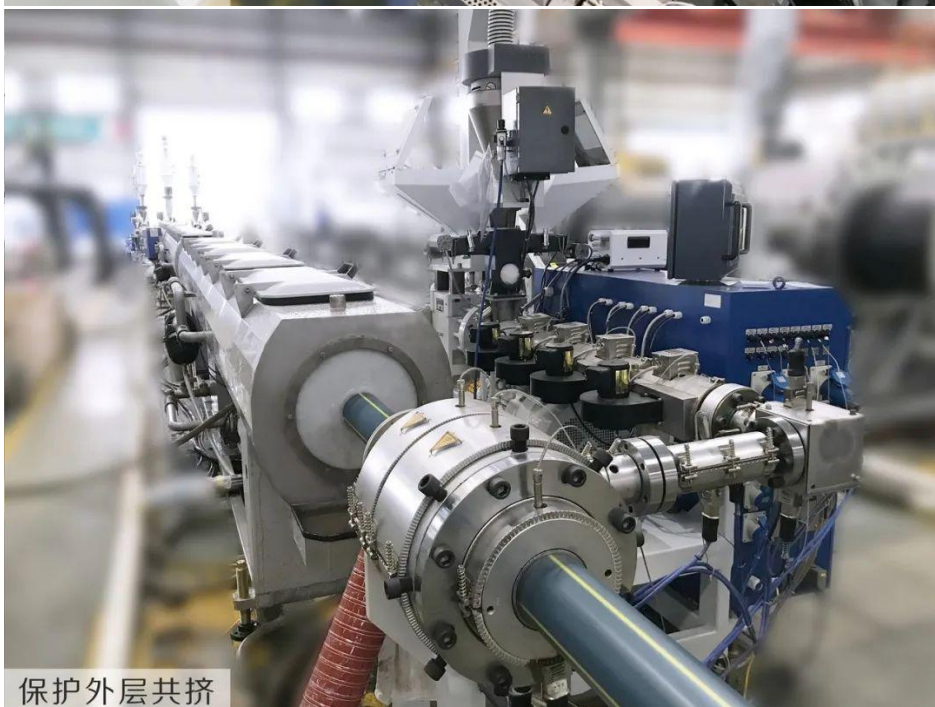


Многослойная головка для совместной экструзии HDPE

- Доступный диапазон труб от 20 мм до 1200 мм.
- Благодаря использованию конструкции многоспирального распределителя каналов и анализа методом конечных элементов CAE обеспечивается однородность толщины каждого слоя трубы.
- Низкое противодавление, очень низкое потребление энергии.
- Разумный объем проточного канала и меньший корпус головки фильеры, меньшее время пребывания в расплаве, быстрая замена сырья, меньшее потребление энергии для сохранения тепла.
- Имеет функцию внутреннего охлаждения труб, чтобы сократить продолжительность охлаждения продукции. Одинаковая длина охлаждения может обеспечить более высокую производительность.
- Конструкция матрицы адаптируется к широкому диапазону спецификаций, конструкция дорна и штифтов снижает затраты и позволяет быстрее менять размер.



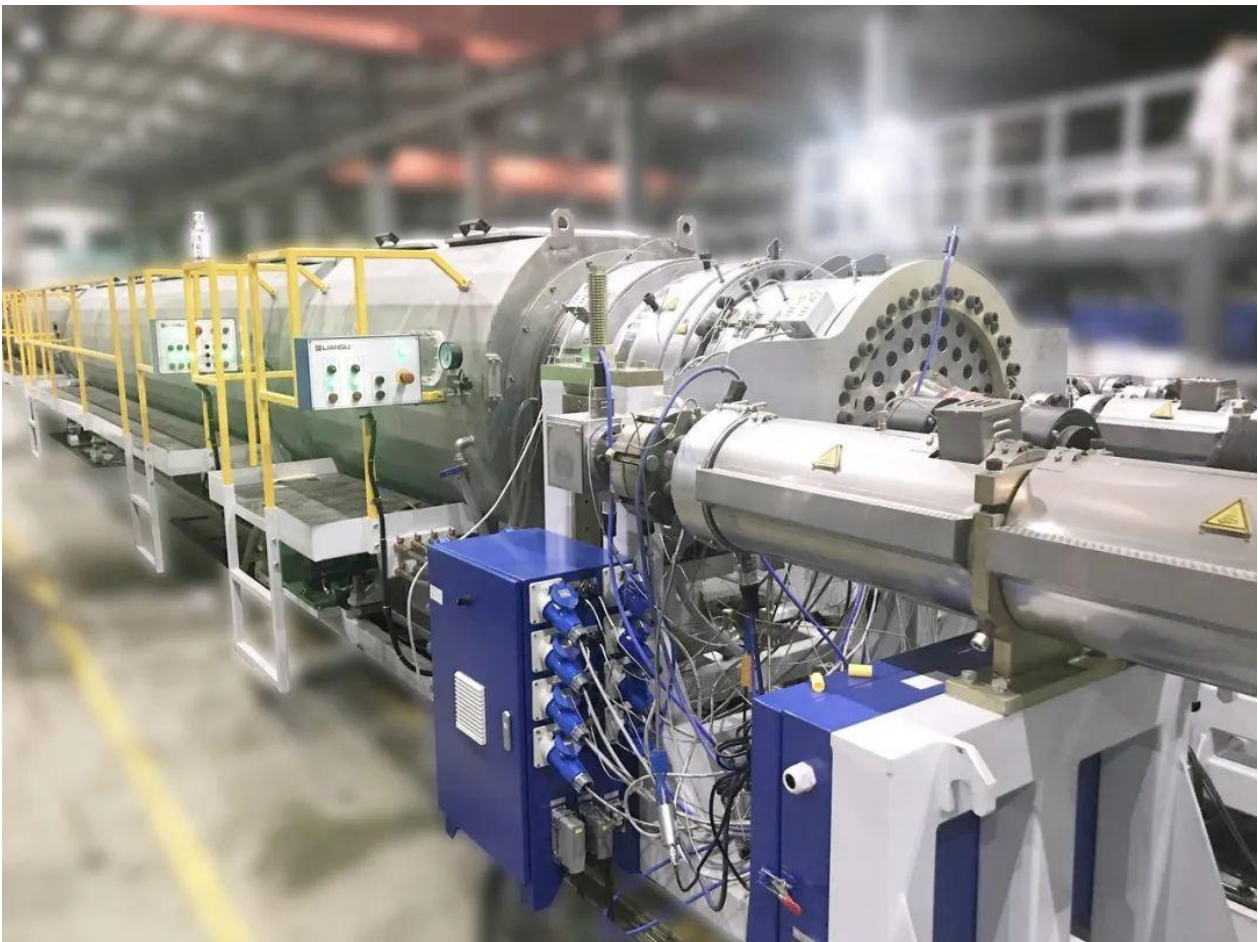
三层共挤模体



保护外层共挤

Контроль энергосбережения на вакууме

- Используется замкнутый контур управления вакуумным отрицательным давлением, HMI устанавливает давление, необходимое для выбранного размера трубы, запускает вакуумный насос для отправки сигналов инвертору через датчик отрицательного давления, автоматически регулирует скорость вакуумного насоса, быстро достигает постоянного отрицательного давления без ручного сброса давления, обеспечивает эффект энергосбережения и повышает стабильность производства.



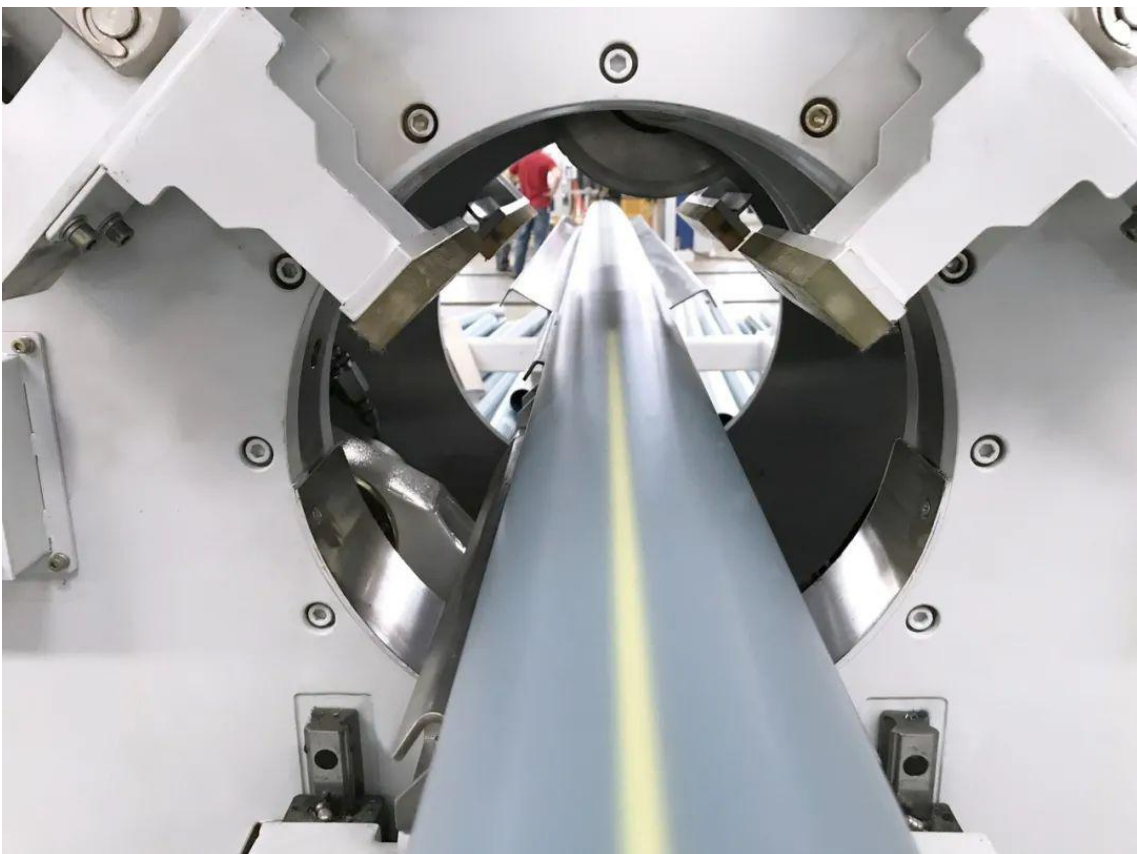
Широкий диапазон скоростей тянущего устройства

- Оснащен сервоуправлением, в 50 ~ 100 раз больший диапазон регулирования передаточного отношения, подходит для производственной линии труб большого диаметра и большой толщины стенки. Высокая стабильность и сокращение количества отходов.



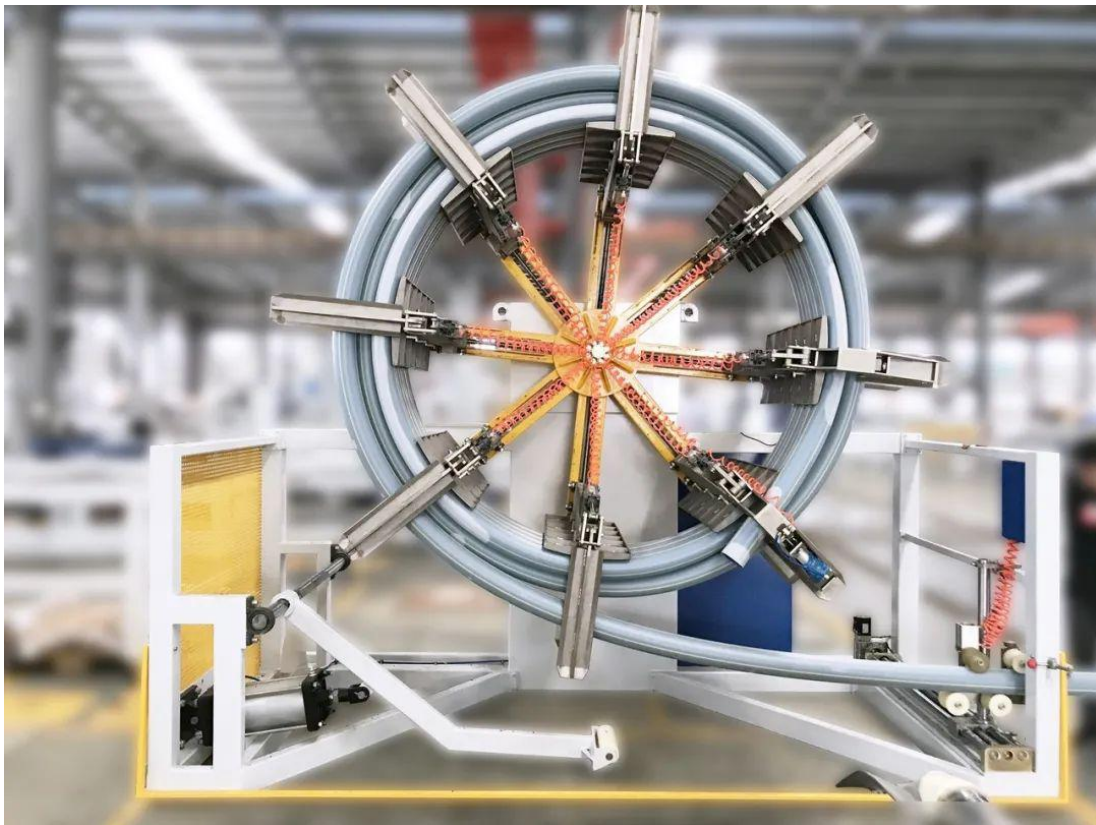
Отрезное без стружки

- Гидравлическая резка без стружки и пыли с двумя ножами, максимальная толщина отрезаемой трубы 100 мм



Бухтонамотчик

Доступны бухтонамотчики для размеров от 20 до 160 мм, сервоуправление намоткой, изменение диапазона труб с сервоуправлением. Электронная синхронизация кулачка используется для укладки винтов аккуратного и хорошего расположения.



Справочные фотографии цеха

